

Evolution Démographique

315 613 habitants au 1^{er} Janvier 2019

Taux de variation moyen annuel de **0,56%** (2014-2019),
Comparable à la période précédente 2009-2014 : **0,50 %**

Pour comparaison : France : 0,4%, AURA : 0,6%,
Drôme : 0,7% et Ardèche : 0,4 %
SCoT a estimé +57 000hab en 2040
soit 0,67%

1 040 emplois créés/an
Valence et Romans concentrent
50% des emplois

Par rapport à la période avant SCoT :

Espace Urbain : de nouveau en croissance, notamment à Valence

Espace Périurbain : toujours en croissance avec vitesse de croissance stable

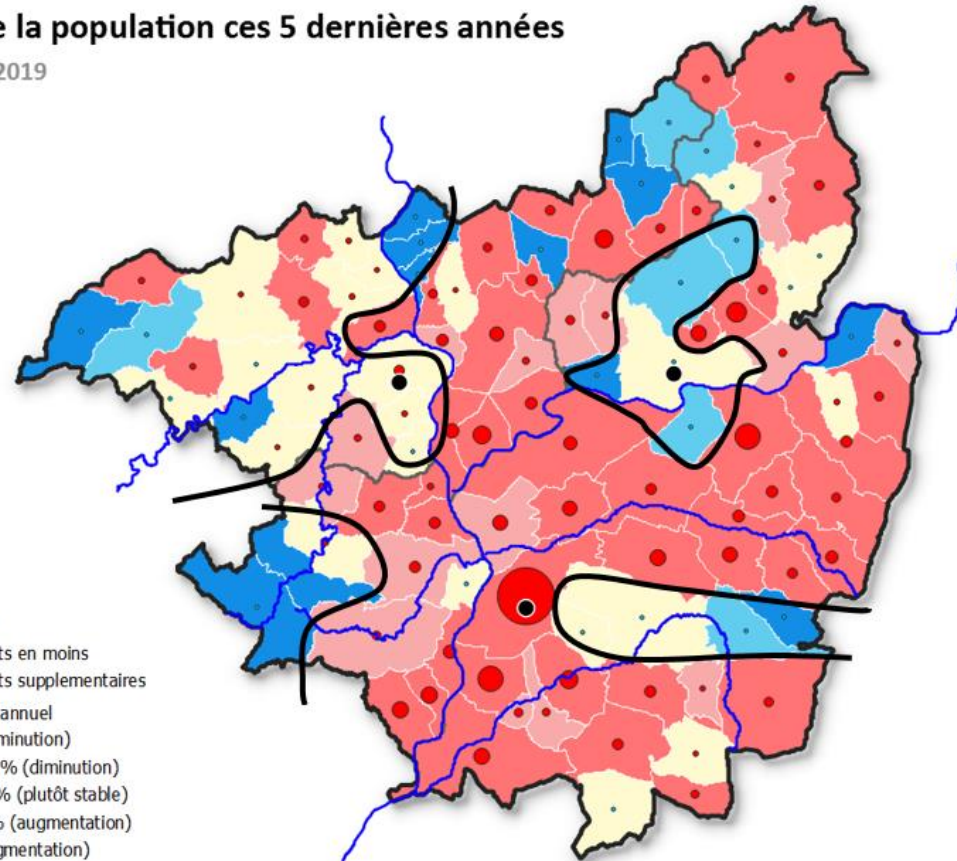
Espace Rural : toujours en croissance avec un rythme de croissance moins soutenu

Evolution de la population ces 5 dernières années

Période : 2014-2019

Analyse 2014-2019

- Nombre d'habitants en moins
- Nombre d'habitants supplémentaires
- Taux evolution moyen annuel
- < -0,5% (forte diminution)
- entre -0,5 et -0,2% (diminution)
- entre -0,2 et 0,2% (plutôt stable)
- entre 0,2 et 0,5% (augmentation)
- > 0,5% (forte augmentation)

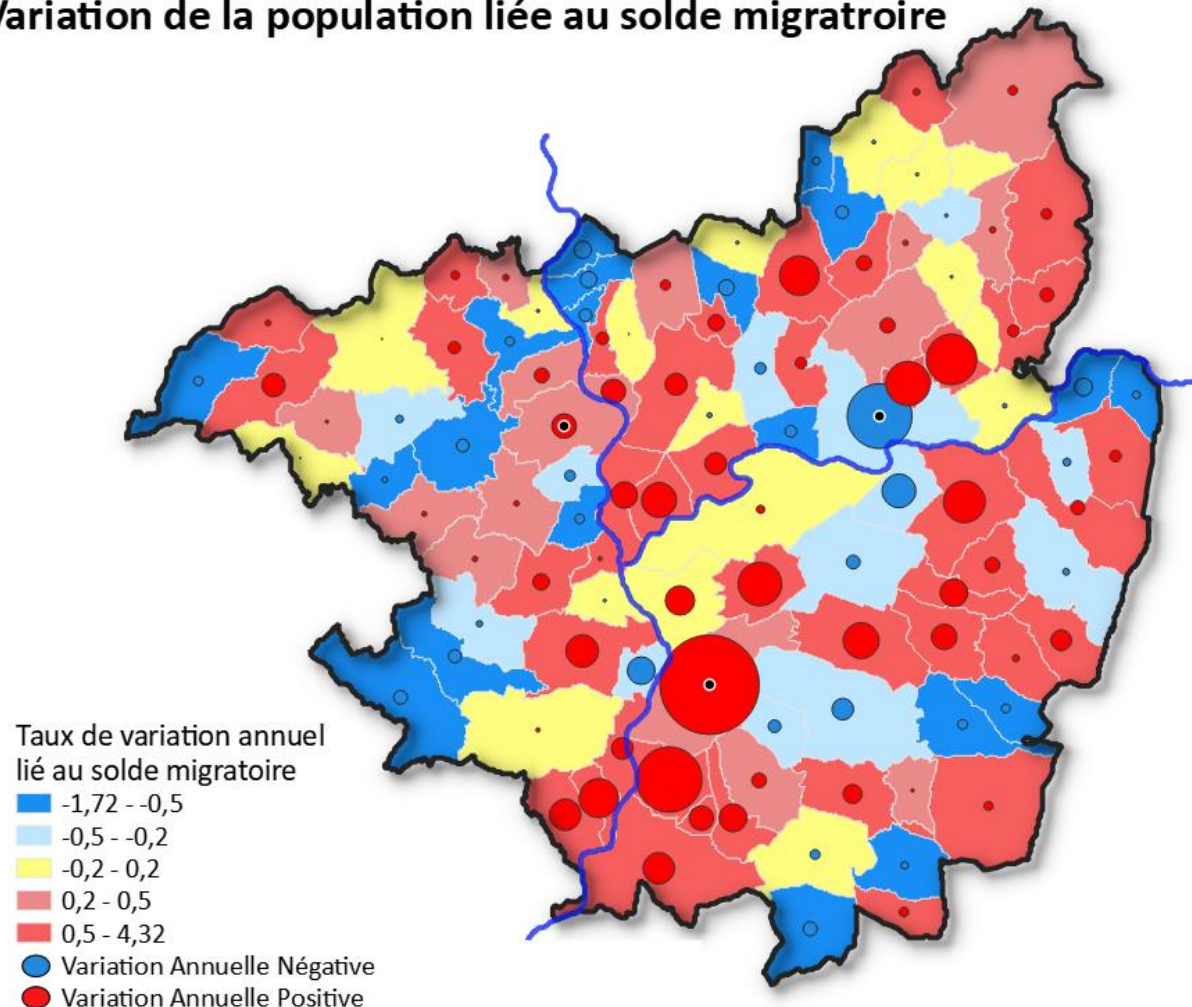


Evolution du solde migratoire

55% des nouveaux habitants viennent de l'extérieur du SCoT

60% des communes ont un solde migratoire positif, notamment dans les espaces urbains et périurbains.

Variation de la population liée au solde migratoire



Evolution de la pyramide des âges

Léger **vieillessement** de la population sur 5 ans

La part des moins de 15 ans est plus importante dans le rural (20%) que dans l'urbain (17%)

Les communes avec un profil « **population plutôt jeune** » se situent principalement en seconde couronne.

Structure de la population selon l'âge - Indice de Jeunesse

Indice Jeunesse en 2018

Population âgée

En équilibre

Population jeune

Evolution 2013-2018

▲ La part des jeunes augmente

▼ La part des jeunes diminue

= Plutôt stable

